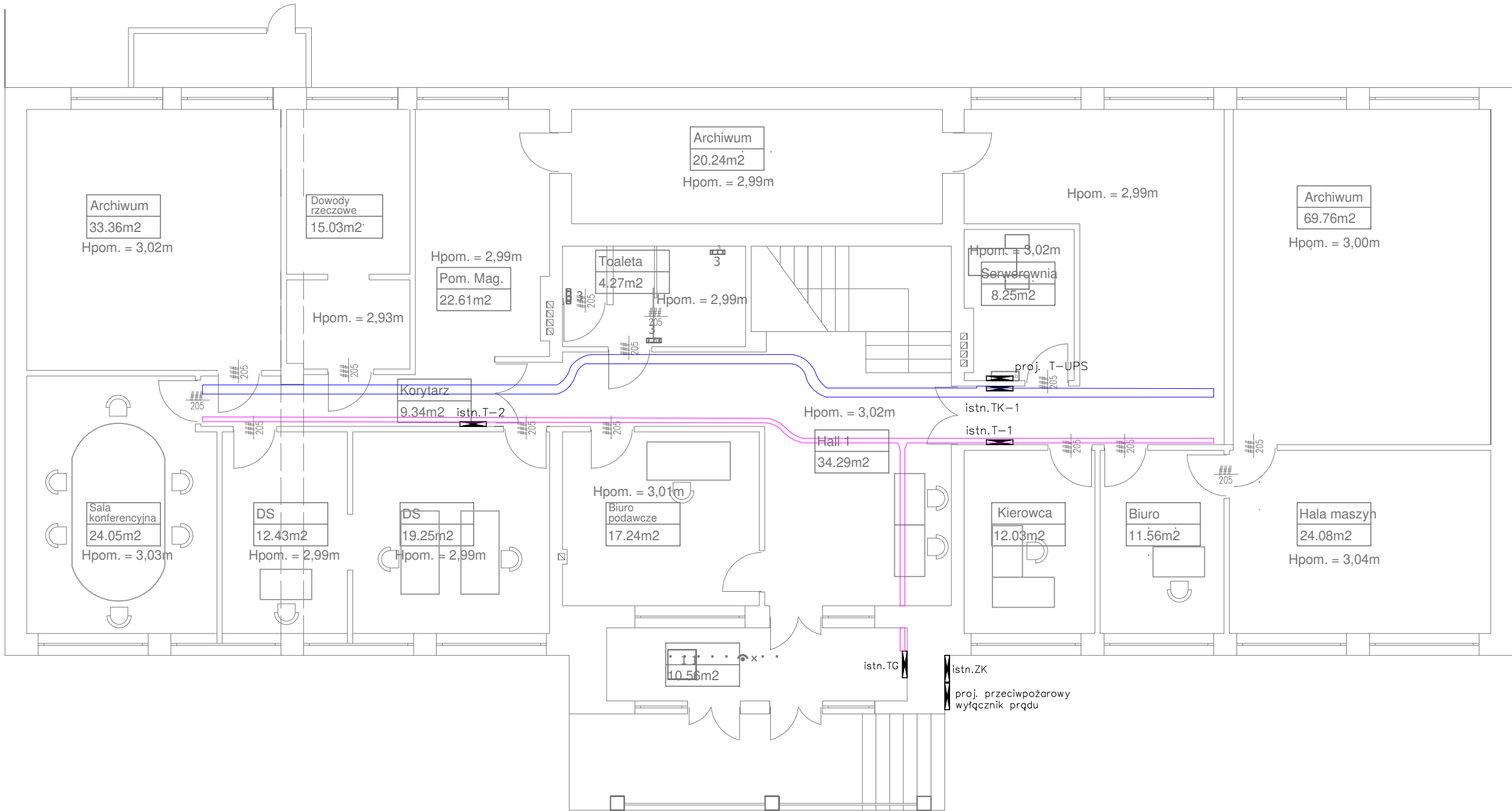


RZUT PARTERU – TRASY KORYT KABLOWYCH



Ze względu na poprowadzoną instalację wentylacji w przestrzeni międzysufitowej dopuszcza się zmianę trasy koryt kablowych w przypadku kolizji z innymi instalacjami.

LEGENDA	
	Koryto kablowe siatkowe 18" (469,5mm) (obwody niskoprądowe)
	Koryto kablowe perforowane 60x200mm (obwody niskoprądowe)
	Koryto kablowe perforowane 35x100mm (obwody silnoprądowe)
	Tablica rozdzielcza



mgr inż. Adrian Łątkowski, ul. Zemborzycka 53 lok. 8, 20-445 Lublin e-mail: biuro@elprosystem.pl, tel. +48 504 346 630, NIP: 867-196-72-13			
Obiekt / Adres "Przebudowa sieci elektrycznych niskoprądowych w Prokuraturze Rejonowej w Dębicy" ul. 3 Maja 2, 39-200 Dębica			04.2021 Data
Inwestor Prokuratura Okręgowa w Rzeszowie ul. Hetmańska 45d, 35-078 Rzeszów			
Funkcja	Imię i nazwisko	Uprawnienia	Podpis
Branża:	TELEKOMUNIKACYJNA		
Projektant	mgr inż. Adrian Łątkowski	LUB/0366/PWBT/18 upr. bud. do projektowania i kierowania robotami budowlanymi bez ograniczeń w specjalności instalacyjnej w zakresie sieci, instalacji i urządzeń telekomunikacyjnych	
Branża:	ELEKTRYCZNA		
Projektant	mgr inż. Adrian Łątkowski	LUB/0085/POOE/12 upr. bud. do projektowania w specjalności instalacyjnej w zakresie sieci, instalacji i urządzeń elektrycznych i elektroenergetycznych bez ograniczeń	
Opracowanie	mgr inż. Justyna Buczak		
Stadium: PROJEKT WYKONAWCZY			Skala: 1:100
Nazwa rysunku: Rzut parteru - trasy koryt kablowych			Nr rysunku: E09